



Knauf Diamant

твърда плоскост тип GKFI за висококачествено сухо строителство

Ново

- Размери и дебелини за повече приложения
- Diamant винтове с HGP-TB връх
- По-високи допустими натоварвания с дюбели Knauf Hartmut

Описание на продукта

Knauf Diamant са твърди гипскартонени плоскости тип GKFI съгл. ÖNORM B 3410 съотв. DFH2IR съгл. БДС EN 520 и се състоят от специално импрегнирано гипсово ядро и висококачествена картонена обвивка.

Съхранение

На сухо върху палети

Области на приложение

Плоскостите Knauf Diamant са системни компоненти за висококачествено сухо строителство и са подходящи при завишени изисквания за:

- пожарозащита
- звукоизолация (висока плътност и гъвкавост)
- механична устойчивост (повишена твърдост и якост)
- укрепващи свойства на облицовката (висока устойчивост, заради повишената плътност)
- влагоустойчивост (импрегнирани съгл. ÖNORM B 3410)

Такива области на приложение са напр:

- системата Knauf Cubo “стая в стая”
- строителството с дървени панели (също и външни приложения под навес)
- училищни и спортни сгради
- болници
- зони с критично, често и силно натоварване (напр. коридори)
- облицовки с висока устойчивост на удар
- влажни помещения

Характеристики

- универсално приложение
- висока твърдост на повърхността
- повишена товараносимост на дюбелите (виж таблицата на стр.3)
- подходяща за влажни помещения (импрегнирана)

- повишени звукоизолационни характеристики
- пожароустойчива съгл. ÖNORM B 3410
- лесен монтаж с винтове
- възможност за огъване

Diamant в общ поглед

Diamant 12,5

Доказаната класическа плоскост

1.250x2.500x12,5 mm

Арт. Nr. 9478

Ново Diamant 15

1.250x2.000x15 mm

Арт. Nr. 72188

1.250x2.500x15 mm

Арт. Nr. 72225

Технически данни

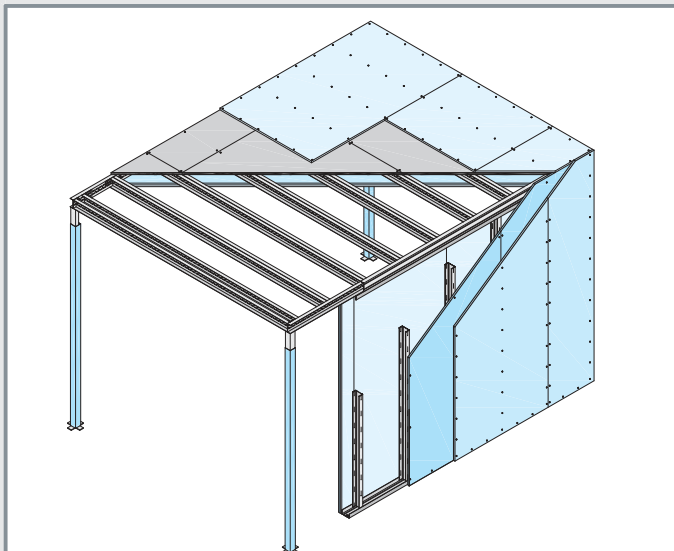
	Diamant 12,5	НОВО Diamant 15
Дебелина (mm)	12,5	15
Широчина (mm)	1250	1250
Дължина (mm)	2500	2000 или 2500
Тегло (kg/m ²)	12,8 ± 0,2	15,5 ± 0,2
Кантове: Надлъжни / Напречни	HRAK / SK	HRAK / SK
Тип съгл. ÖNORM B 3410 / EN 520	GKFI / DFH2IR	
Клас по реакция на огън съгл. EN 13501-1	A2-s1,d0 (B)	
Характерна якост на натиск перпендикулярно на плоскостта ^{1), 2), 3)} (N/mm ²)	ок. 10	
Е-Модул на огъване ^{2), 3)} (N/mm ²)	са. 3500	

¹⁾ характерна стойност въз основа на DIN 1052

²⁾ при 20 °C и 65% относит. влажност на въздуха

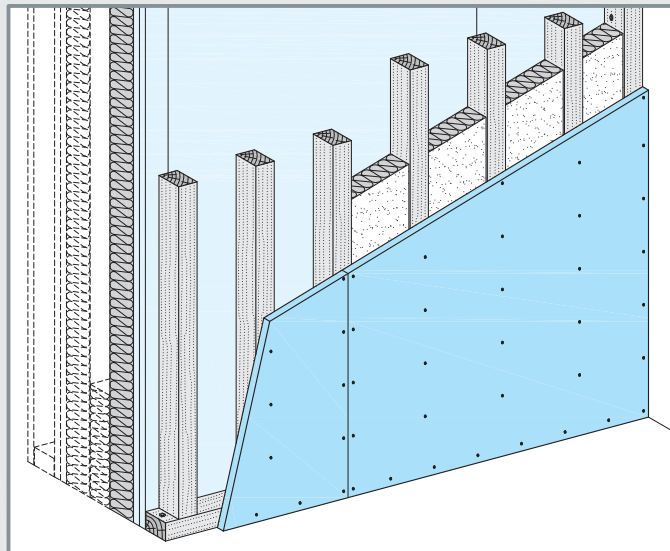
³⁾ средна стойност при производство

Система “стая в стая” Knauf Cubo с Diamant



Укрепваща облицовка с Knauf Diamant

Външна стена W553 plus с облицовка Diamant



Съществено повишаване на звукоизолацията в нискочестотния обхват

K716.bg Knauf Diamant

Твърда плоскост тип GKFI за висококачествено сухо строителство



Кнаuf Diamant системи

Плоскостите Knauf Diamant могат да бъдат приложени в следните системи:

■ Knauf Diamant стени
Технически проспект W15

■ Системи сухо строителство с дърво
Технически проспект D15

■ Стени с дървена конструкция
Технически проспект W55

■ Система "стая в стая" Knauf Cubo
Технически проспект K37

■ Техника на сигурността
Трезорни стени WK2/WK3
противокуршумни стени
Брошура „Knauf Техника на сигурността“

■ Система за защита от лъчения Safeboard
Технически проспект K11

Товароносимост на дюбелите в стените - натоварване на опън и срязване

Облицовка	Пластмасови дюбели за кухни Ø 8 или 10 mm	Метални дюбели за кухни винтове M5 или M6	Дюбели за кухни Knauf Hartmut винтове M5
12,5 mm	30 kg	35 kg	40 kg
15 mm	35 kg	40 kg	45 kg
2x 12,5 mm	45 kg	55 kg	60 kg
≥ 2x 15 mm	50 kg	60 kg	65 kg

Обработка

Разкрояване

Прерязва се с макетен нож лицевата страна на плоскостта Knauf Diamant, пречупва се по сръза, отрязват се гърбът и кантът се обработва с ренде за кантове.

Закрепване към конструкцията

Крепешните разстояния да се избират съгласно съответната Knauf система и технически проспект, а видовете крепешни елементи - съгл. таблицата.

Кламери

При стени или предстенни обшивки с двуслойна облицовка може горният слой да бъде закрепен с кламери, напр. Fa. Haubold, Тур KG 722 CD NK GEH (разтварящи се).

Винтове за метални конструкции

Облицовка	Knauf Diamant - винтове HG дебелина профил $s \leq 0,7$ m			Knauf Diamant - винтове HGP-TB дебелина профил $0,7 < s \leq 2,25$ m		
	1. слой	2. слой	3. слой	1. слой	2. слой	3. слой
12,5 mm	3,9x23	-	-	3,9x35	-	-
15 mm	3,9x35	-	-	3,9x35	-	-
2x 12,5 mm	3,9x23	3,9x35	-	3,9x35	3,9x55	-
2x 15 mm	3,9x35	3,9x55	-	3,9x35	3,9x55	-
3x 12,5 mm	3,9x23	3,9x35	3,9x55	3,9x35	3,9x55	3,9x55

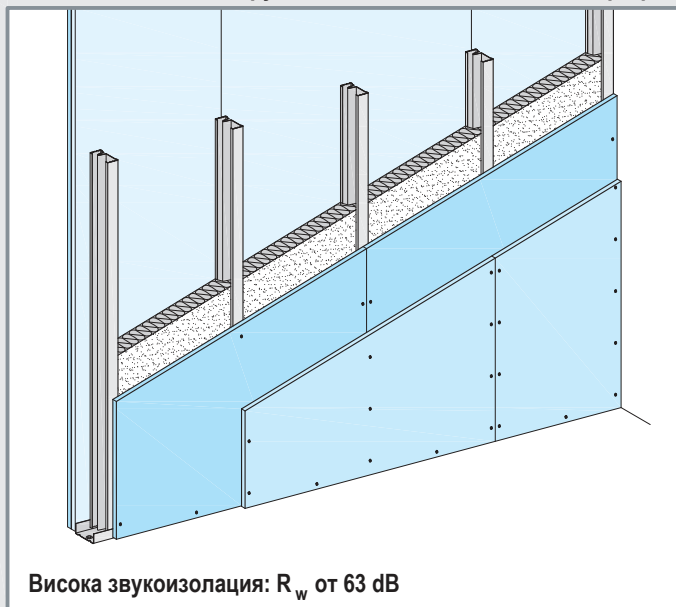
Винтове / Пирони / Кламери към

дървена конструкция съгл. ÖNORM B 3415

Средство за закрепване	Дълбочина -s- на проникване
Diamant-винт HGP	≥ 5 d _n
стоманени кламери	≥ 15 d _n
гладки гвоздеи	≥ 12 d _n
гвоздеи с канали	≥ 8 d _n

d_n ... диаметър на сечението на крепешния елемент

Стена с метална конструкция W152 с Diamant и Knauf-профили



Свободно преместващ таван D131 и таван с гредоред



Техника на фугиране

Качество на повърхността

- Шпакловане на плоскостите Diamant Platten в изискваното качество Q1 до Q4 съгласно "Технически условия за изпълнение и приемане на системи за сухо строителство от гипскартонени плочи".

Шпакловъчни материали

Материалът за шпакловане се избира съгласно желаното качество:

- Uniflott: ръчна шпакловка без фугопокривна лента
- Uniflott импрегниран: ръчна шпакловка без фугопокривна лента във влажни помещения водоотблъскващ
- Fugenfüller Leicht, Grünband или Q3 Füll- und Glättspachtel: ръчна шпакловка с фугопокривна лента
- **Препоръки:** За фугите при челните и срязани кантове, както и смесените (напр. HRAK и срязан кант), на видимите слоеве от облицовката да се използва фугопокривна лента независимо от шпакловъчния материал.

Финишна шпакловка при изисквания за качество на повърхността:

- Uniflott/ Fugenfüller Leicht/ Gelbband: Q 2
- Q3 Füll- и Glättspachtel/ F1 Readyfix: Q 3
- Grünband/ Readygips/ F1 Readyfix (машинна шпакловка): Q 4

Изпълнение

- При многослойни облицовки долните слоеве да се обработват съгл. изискванията за Q1 (запълване на фугите), фугите на най-горния слой да се шпакловат. Запълването на фугите на долните слоеве при многослойни облицовки е необходимо с оглед огне-, звуко- и удароустойчивостта на системата!

При използване на Knauf Diamant с VK кант под климатична обшивка на дървени панели за външни стени, фугите могат да се оставят нешпакловани.

- Да се шпакловат видимите крепежни елементи
- Видимите неравности по повърхността да се изшкурят при необходимост след изсъхване на шпакловката.

Температура на работа/ климат

- За шпакловането е добре да бъдат осигурени доколкото е възможно постоянни климатични условия. В сила са изискванията съгл. ÖNORM B 3415 както и техническите листи за Кнауф продукти и системи.
- Да се шпаклова само, когато не се очакват големи линейни изменения на размерите на плоскостите- например при промяна на влажността или температурата.
- При полагане на асфалтови, циментови или саморазливни замазки да се шпаклова след замазката.

Покрития и облицовки

Подготовка

Преди следващи покрития шпаклованата повърхност трябва да е чиста от прах и да се грундира. Да се съблюдава ÖNORM B 3415.

Да се внимава грундът да бъде съвместим с покритието/ облицовката.

За да се изравни попиваемостта на шпаклованите и картонени повърхности, се препоръчва грундиране с Knauf Tiefengrund/ Spezialgrund/ Putzgrund.

При покриване с тапети се препоръчва използването на специален грунд за тапети, за да се улесни отстраняването им при ремонт.

При облицовки в зони с директно пръскаща вода е необходимо да се грундира с Knauf Flächendicht.

Подходящи покрития/ облицовки

Върху плоскостите Knauf Diamant Platten могат да се използват следните покрития

- **Тапети:** хартиени, текстилни, синтетични; да се използват само лепила от метилцелулоза
- **Керамични облицовки по стени**
- **Мазилки:** Knauf структурни мазилки/ тънкослойни мазилки, пълноплочна шпакловка- напр.Knauf F1 Readyfix, Knauf Readygips или Knauf Grünband. Препоръчва се използването на фугопокривна лента при запълване на фугите с Uniflott, когато се полагат мазилки.
- **Бои:** дисперсни бои със синтетични смоли, постни бои с многоцветен ефект, блажни бои, матиран лак, алкидни бои, полиуретанов лак, бои с полимерни смоли, епоксидно-лакови бои
- **Дисперсионни силикатни бои** могат да се използват при съблюдаване препоръките на производителя за съответното необходимо грундиране.

Не могат да се използват:

- **Алкални покрития** - като варови, на основа водно стъкло и чисто силикатни бои

След поставяне на хартиени и стъклофибърни тапети или мазилки от изкуствени смоли и целулоза, да се осигури достатъчно проветрение за бързо изсушаване.

Указания:

Върху картоната на плоскости, които по-дълго време са били изложени незащитени на светлинно въздействие, може при боядисването да се появят жълти петна. Затова се препоръчва пробно боядисване на няколко плоскостни ширини, включително шпакловани участъци. Евентуалното пожълтяване може да се отстрани надеждно чрез нанасяне на специални грундове.

Пожарозащита: Покрития, облицовки или паробариери до 0,5 mm (изключение на тези от стоманена ламарина) не влияят върху устойчивостта на огън на Кнауф системите.

▶ Тел.: 0700 300 03

▶ www.knauf.bg

▶ www.knauf-gipsfaser.com

▶ info@knauf.bg

Конструктивните, статическите и строително-физичните качества на системите Кнауф са гарантирани само при изключителното използване на Кнауф системни компоненти или изрично препоръчани от Кнауф продукти.

Кнауф България ЕООД, ул. Ангелов връх 27, 1618 София, тел.: 0700 300 03

Правото на технически промени е запазено. Валидно е съответното актуално издание. Нашата гаранция се отнася само за безупречното качество на нашия материал. Конструктивните, статическите и строителнофизическите качества на системите Кнауф могат да бъдат постигнати при употребата на отделни компоненти или други продукти, само при изричното одобрение на Кнауф. Данните за разход, количество и изпълнение са практически стойности, които в случаи на отклонения от зададените условия не могат да се прилагат направо. Всички права са запазени. Промени, издаване и фотомеханични копия, включително във вид на извадки, само с изрично разрешение от фирма Кнауф.